

dne **6. 3. 2025** od **8:00** do **12:00** hodin

Plánovaná odstávka zahrnuje tyto lokality:**Běšiny (okres Klatovy)**část obce **Hořákov**

č. p. 1-10, 12, 15-20

kat. území **Hořákov** (kód **603325**): parcelní č. 1/2, 393/1**Čachrov (okres Klatovy)**část obce **Bradné**

č. p. 3, 4, 5, 7, 9, 11, 12, 13, 14

č. ev. 2, 3, 4, 5, 7, 8

kat. území **Bradné** (kód **618209**): parcelní č. 19/1, 148/7, 185/4, 185/5, 321/1, 321/8část obce **Březí**

č. p. 1, 2, 5, 6, 7, 10, 11, 12, 13, 17, 19, 22, 24-28

č. ev. 2, 5, 6, 7, 9

část obce **Čachrov**

č. p. 2-11, 13-23, 25-30, 32-38, 40, 41, 42, 44, 45, 47, 48, 49, 50, 52-76

č. ev. 1, 4, 5, 8, 10, 13, 14, 15

část obce **Dobřemilice**

č. p. 10

část obce **Chřepice**

č. p. 4

č. ev. 1, 2, 3

část obce **Kunkovice**

č. ev. 3

část obce **Zahrádka**

č. p. 6, 7, 8, 9, 11, 12, 14, 16, 17, 18

č. ev. 14, 20

UPOZORNĚNÍ

Dotčené zařízení distribuční soustavy je nutné i v době odstávky považovat za zařízení pod napětím, a proto vás žádáme o dodržení všech zásad bezpečnosti a provedení opatření potřebných k zamezení případných škod na zdraví a majetku. | Provozovatelé výroben elektřiny jsou povinni zajistit přerušení dodávky elektřiny z výroby do vypnutého úseku distribuční soustavy.

NEJDE VÁM ELEKTŘINA...

TIP: Registrujte se zdarma na www.cezdistribuce.cz/sluzba a informace o odstávkách elektřiny budete dostávat e-mailem nebo SMS. U poruch zasíláme SMS s předpokládanou dobou obnovení dodávek. | Aktuální stav dodávek elektřiny na konkrétní adrese zjistíte snadno, rychle a bez registrace na portále **Bez Šťávy** (www.bezstavy.cz).

kat. území **Březí u Čachrova** (kód **618217**): parcelní č. 8/1, 141/3

kat. území **Čachrov** (kód **618225**): parcelní č. 125/2,3,6, 145/26, 201/39

kat. území **Zahrádka u Čachrova** (kód **618268**): parcelní č. 11/3

Strážov (okres Klatovy)

část obce **Horní Němčice**

č. p. 1-8, 12

č. ev. 2

část obce **Mladotice**

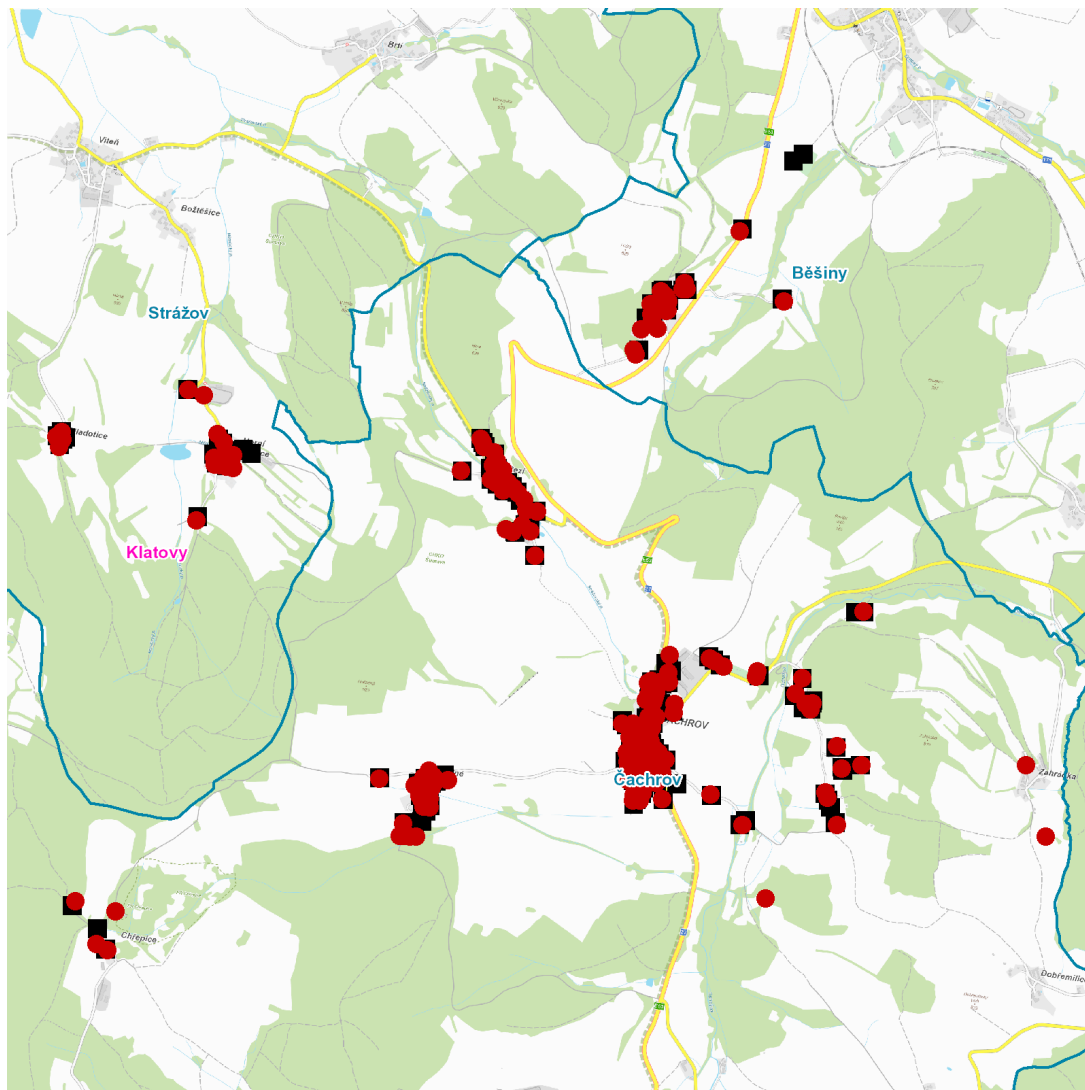
č. p. 1, 3, 5

kat. území **Horní Němčice u Čachrova** (kód **782700**): parcelní č. 21, 127/1

kat. území **Mladotice u Čachrova** (kód **782718**): parcelní č. 3/2

UPOZORNĚNÍ

Dotčené zařízení distribuční soustavy je nutné i v době odstávky považovat za zařízení pod napětím, a proto vás žádáme o dodržení všech zásad bezpečnosti a provedení opatření potřebných k zamezení případných škod na zdraví a majetku. | Provozovatelé výroben elektřiny jsou povinni zajistit přerušeni dodávky elektřiny z výroby do vypnutého úseku distribuční soustavy.

dne 6. 3. 2025 od 8:00 do 12:00 hodin**Orientační mapový podklad odstávkou dotčených lokalit****VYSVĚTLIVKY**

- – adresy dotčené odstávkou elektřiny
- – místa připojení k elektrické síti dotčená odstávkou

INFORMACE ZASLÁNA

IDDS: 59mbfhg (Obec Běšiny)
IDDS: t6vaum5 (Městys Čachrov)
IDDS: mxxbrcm (Město Strážov)